

# 강남대로 점프밀라노 전광판 광고참여 제안

인앤아웃컴퍼니(주)

서울시 성동구 성수일로 89, 908호

M 010 3442 6538 T 02 6000 6161

[jjm@innoutad.com](mailto:jjm@innoutad.com)



# 강남대로 최고의 위치 점프밀라노 전광판

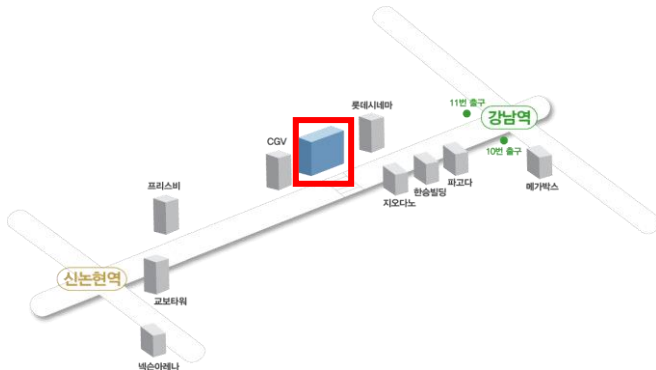
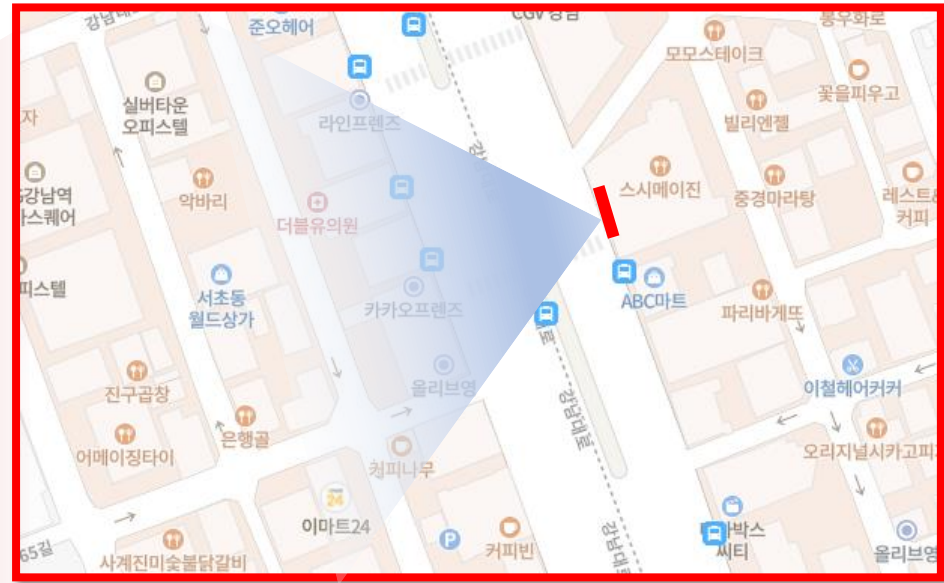
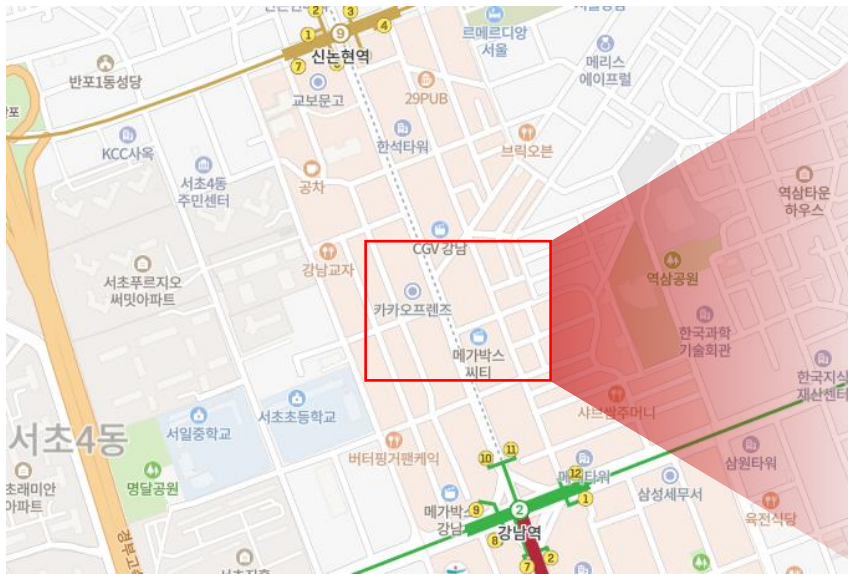


- 위치 : 강남대로 점프밀라노 4~9층 벽면
- 규격 : 11.24m\*19.98m
- 해상도 : 1104\*1968pixel



# 위치도&유동인구

서울의 유동인구가 가장 많은 횡단보도에 위치한 매체  
 강남역 지하철역 출구로부터 첫 번째 횡단보도로 보행을 최고  
 강남대로에서 가장 낮은 위치에 설치되어 주목도 및 가시성 독보적



## 2014 서울유동인구조사보고서

순위	지점주소	주요시설물, 건물	유동인구(인/14hr)
1	중구 명동길 14	CGV	99,635
2	서초구 강남대로 423	한승빌딩	71,842
3	중구 명동길 26	유네스코하우스	60,969
4	중구 을지로 30	롯데백화점 애비뉴얼	58,083
5	중구 명동8길 27	애플라자	55,993

단위는 인/14hr로, 주 5일 각 14시간 (07:00 - 21:00) 기준

국내 최대 유동인구 밀집지역  
 매일 약 40,500명이 평균 1분30초 동안 정주시 할 수 있는 건물목에 위치하여 남다른 주목도를 자랑함



# 주변현황

서울 상권의 핵심 지역 강남 그 중앙을 가로지르는 '강남대로' 랜드마크 점프밀라노 전광판

## 강남역 유동인구 수



올해 3분기 서울에서 중대형 상가 투자 수익률이 가장 높은 지역은 강남대로변 일대로 조사됐다. 강남대로변은 유동인구도 적지 않다. 9월 기준 강남역 반경 800미터 내 일평균 유동인구는 64만 2388명으로, 월평균으로 따지면 약 1,927만명의 사람이 이 곳 상권을 찾는다. (후략)

(출처:SK텔레콤 지오비전. MK 재인용. 2019. 11. 19)

## 강남대로 1일 유동인구 수

1) 강남대로는 유동인구의 신규 유입과 고정 통행이 모두 활발



1일 약 70만 명



1일 약 13만 대



지하철 2/9호선

(\*추정:지하철 이용인원+차량  
통행량+통행·상주·거주인구)

2) 강남역 일일 유동인구는 약 24만 명(신분당선 제외)으로 1~8호선 전체 역사 중 1위

순위	역사 명	1일 승·하차인원(명)
1	강남(2)	202,174 / 41,599(환승)
2	잠실(2)	170,722
3	홍대입구	167,873
4	신림	139,189
5	구로디지털단지	126,035

(출처: 서울교통공사. 2020.02)

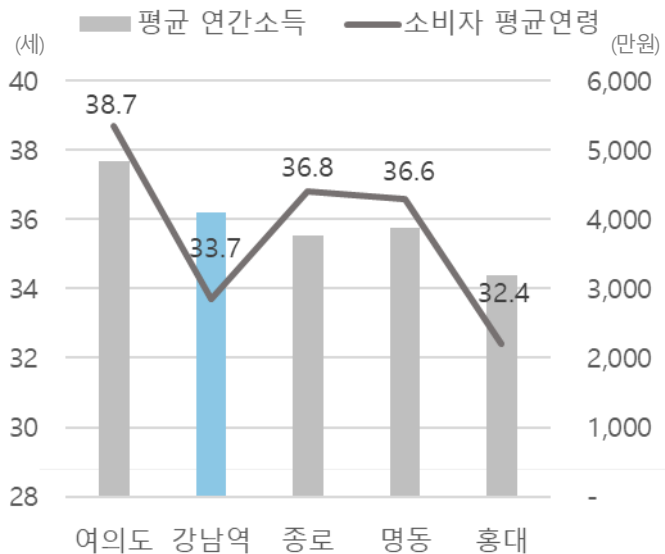


# 주변현황

## 강남대로 소비 통계

### 강남대로 소비자

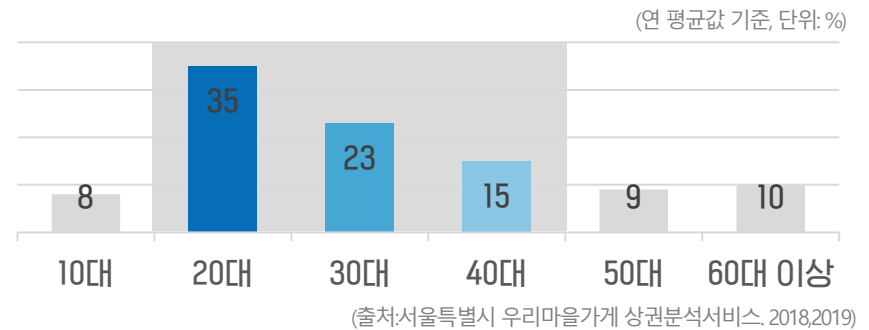
- 1) 서울 5대 상권 비교 시,  
연령대가 낮고 평균소득이 높은 것이 특징



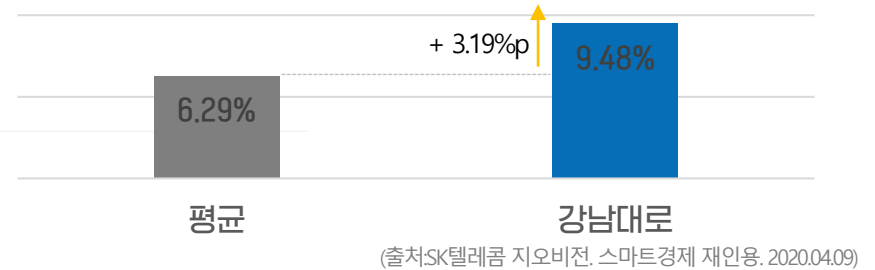
(출처:에비슨영코리아&신한카드, 조선비즈 재인용, 2019. 03. 26)

### 강남대로 소비성향

- 1) 강남대로 상권의 73%는 남녀 균등 2040세대

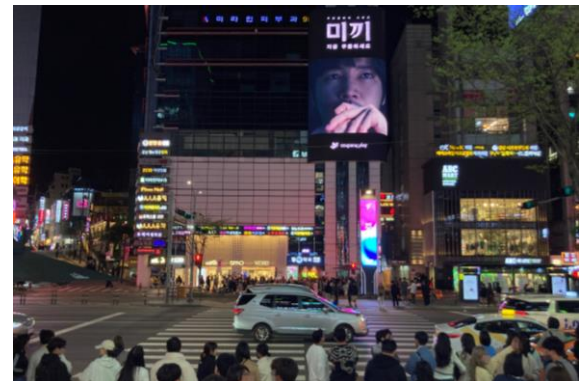


- 2) 강남대로 상권이 서울 주요 상권 중 수익률 1위





# 광고사례

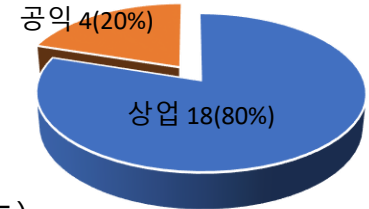




# 광고사례 (시보광고 활용)



# 광고계약조건 : 일반



- **운영시간** 18시간(06:00~24:00)
- **총구좌** 22구좌(상업 18구좌)
- **소재** 스틸이미지(JPG, PNG, PDF 등), 동영상(wmv, mp4 등 모든 영상포맷 가능)

## 기본계약조건

구좌	표출횟수 (기준)	매체비/월	비고
1구좌	20초 150회	1,500만원	
	30초 100회		

- 부가세 별도, 대행수수료 포함

## PACKAGE

성담 패키지	매체비/월	비고
강남 점프밀라노 + 선릉 성담빌딩	2,500만원	
도산대로 현대썬앤빌 + 선릉 성담빌딩		

- 부가세 별도, 대행수수료 포함





# 광고계약조건 : 시보(sync)

- 운영시간 18시간(06:00~24:00)
- 소 재 스틸이미지(JPG, PNG, PDF 등), 동영상(wmv, mp4 등 모든 영상포맷 가능)
- 기본계약조건

구좌	싱크 횟수	일반 송출회수	광고비
시보	36회 (정시/30분 or 15/45분)	30초 140회	4500만원
		20초 200회	

- 부가세 별도, 대행수수료 포함

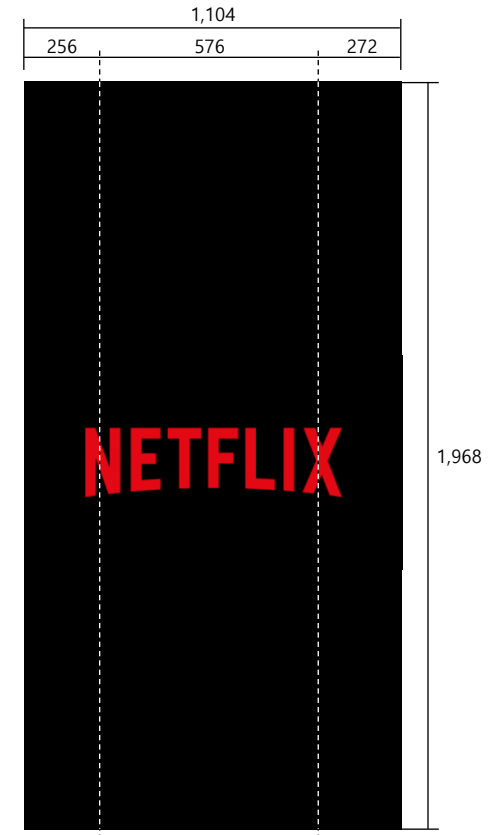
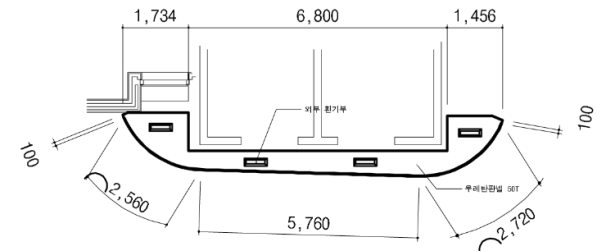


# 점프밀라노 분할화면 제작가이드

화면 비 9:16의 세로형 전광판  
동영상 및 스틸 이미지 표출 가능

- Pixel pitch 10mm
- 화면규격 11.24m\*19.98m
- 해상도 1104\*1968 pixel (좌측 256, 중앙 576, 우측 272)
- 화면비례 9:16

스틸이미지(JPG, PNG, PDF 등), 동영상(wmv, mp4 등 모든 영상포맷 가능)



“Outdoor... the last mass medium”

감사합니다

인앤아웃컴퍼니

서울시 성동구 성수일로 89, 908호

[www.innoutad.com](http://www.innoutad.com) 02\_6000\_6161

